

Plaza Malibú

LOCAL #3

ESPECIFICACIONES TECNICAS

DESCRIPCIÓN DEL PROYECTO

Las especificaciones que en adelante se describen, tienen como objetivo dar una mayor información de los materiales y acabados de la construcción.

Plaza Malibú

Coordinación de Diseño Personalizado.

Una vez entregado el local, cada propietario podrá desarrollar su propio diseño interior, sujeto a las restricciones establecidas por el reglamento interno y sin afectar las instalaciones comunales ni la fachada.

Responsabilidades del Cliente

Será responsabilidad del cliente realizar las instalaciones internas complementarias (eléctricas, sanitarias, acabados, mobiliario, etc.) posteriores a la entrega del local, conforme a sus necesidades y respetando la normativa vigente.

Muros

Los cerramientos interiores y exteriores serán de bloque vibropresado de 10, 15 o 20 cm, según diseño. El acabado interior será de bloque revocado (con enlucido, sin pintar), permitiendo libertad en los acabados posteriores del propietario.

Pisos

Se entregará con piso de hormigón nivelado. El revestimiento definitivo será instalado por el cliente, de acuerdo a su estilo y necesidades.

Cielo Raso

Los locales se entregarán sin tumbados.

El gypsum será instalado por el cliente, a gustos de diseño. solo deberá respetar el espacio mínimo para instalaciones. (según anexo)

Accesos (Mampara)

Cada local dispondrá de una puerta de ingreso en vidrio templado con herrajes de acero inoxidable. Se complementa con una mampara fija en vidrio laminado, con perfilera de PVC color negro.

Exclusiones

No se incluye ningún tipo de revestimiento interior o decorativo, como enchapes, piedra decorativa, cortinas, luminaria interna, espejos, mobiliario, equipos de audio o alarma. Tampoco se incluye puerta para el baño ni accesorios sanitarios.

No incluye ductos ni equipo de climatización.

LETREROS

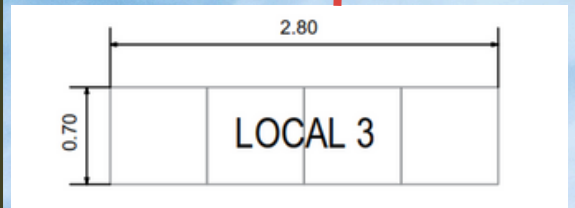
El letrero ubicado en la fachada principal será de base color negra con letras blancas, las dimensiones se las especifica en el detalle. Cuenta con un punto de iluminación

El letrero interno ubicado en galerías podrá ubicarse el logotipo a color; las dimensiones serán el ancho de la mampara y la altura el espacio entre mampara y tumbado, según el detalle.

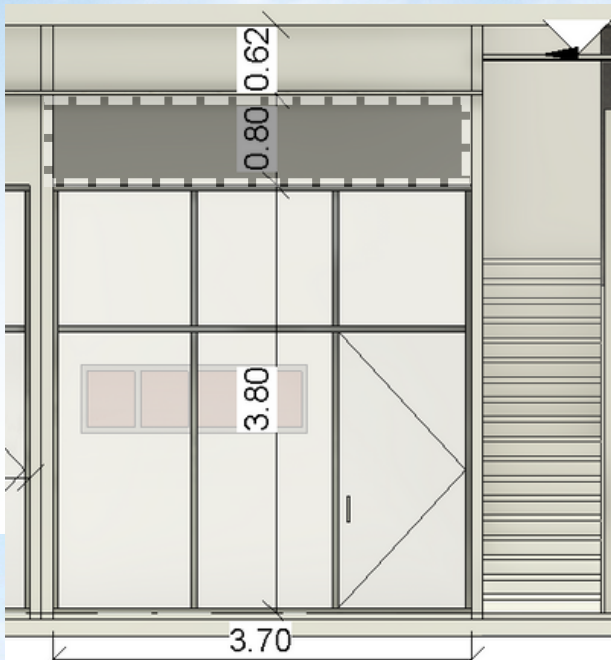
Plaza Malibú



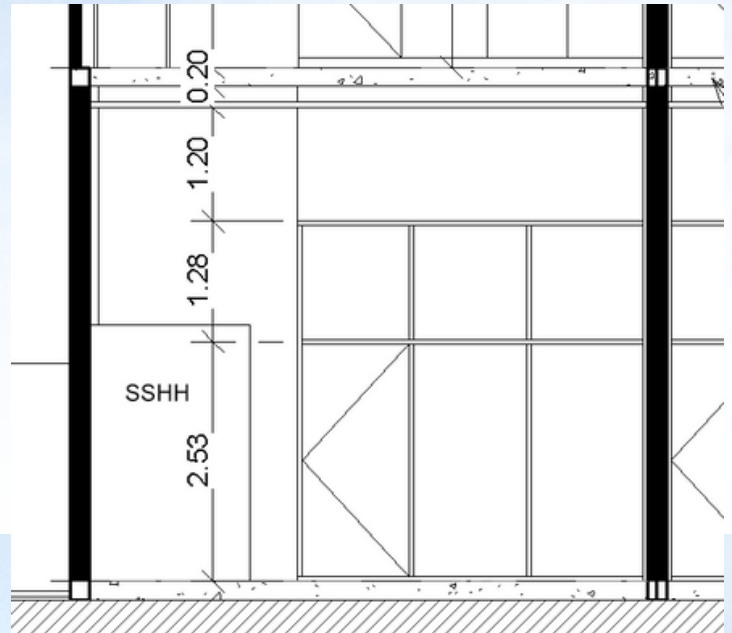
PLANO DE UBICACION



DETALLE DE LETRERO EXTERIOR



DETALLE DE FACHADA
letrero interior= 0.80x3.70



CORTE INTERIOR DEL LOCAL